

Ajoutez une marge de couture tout autour.

Variantes

Complément du livre *La Chemise*

Ajoutez une marge de couture tout autour.

DU 1c

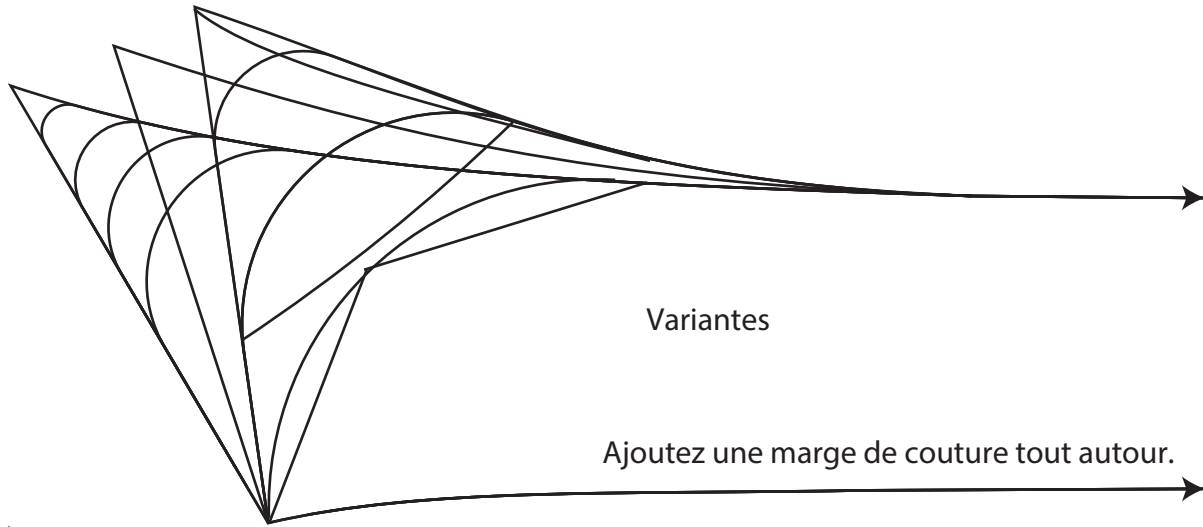


DU1c

Modèle page 73

Ajoutez une marge de couture tout autour.

DU 1c



Variantes

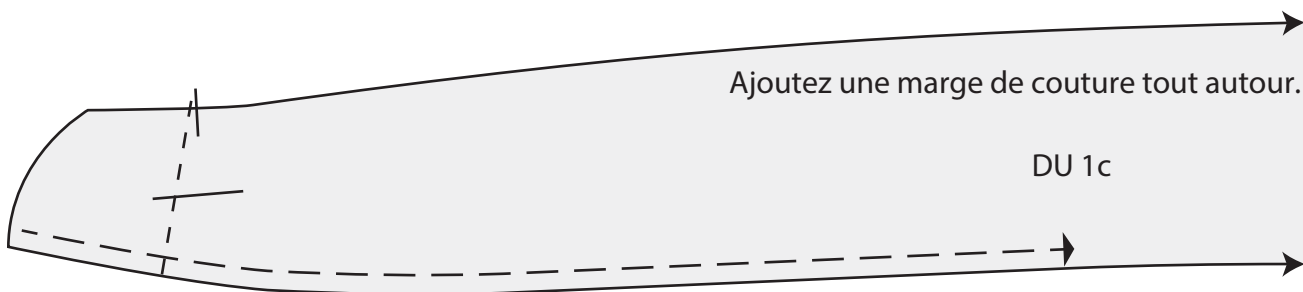
Ajoutez une marge de couture tout autour.



Modèle page 73

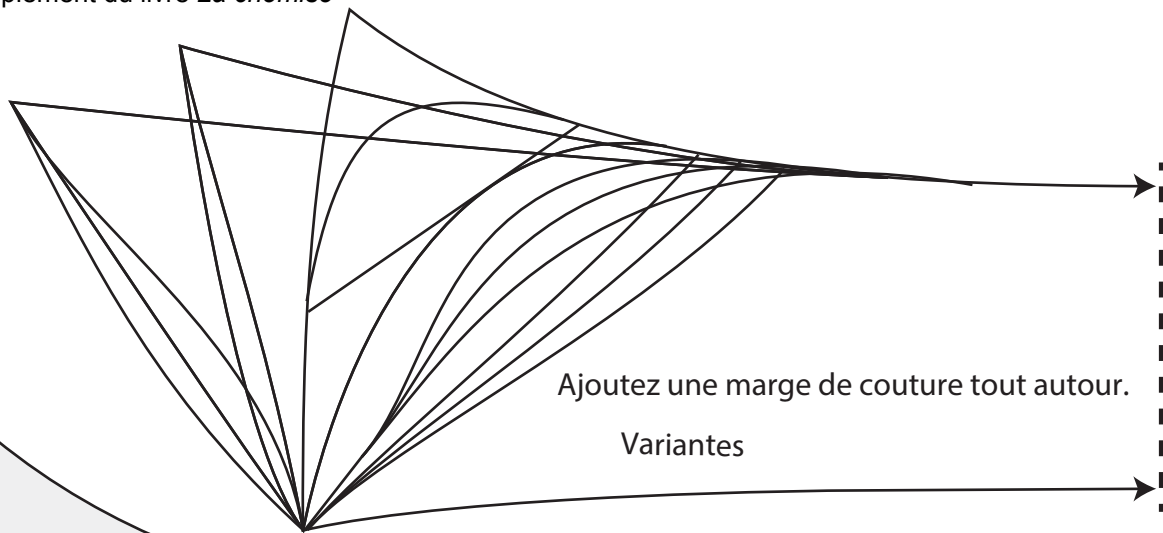
DU F

Ajoutez une marge de couture tout autour.



DU 1c

Ajoutez une marge de couture tout autour.



Complément du livre *La Chemise*



Modèle page 73

CSS 5 x 2

Ajoutez une marge de couture tout autour.

CSS 5 x 2

Ajoutez une marge de couture tout autour.



Modèle page 73

CSS1

Ajoutez une marge de couture tout autour.

Complément du livre *La Chemise*

CSS1

Ajoutez une marge de couture tout autour.

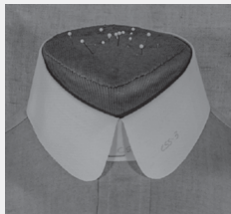
Patron non montré dans le livre



CCS v2, avec le pied de CSS1

Ajoutez une marge de couture tout autour.

Complément du livre *La Chemise*



CCS v3, avec le pied de CSS1

Ajoutez une marge de couture tout autour.



Modèle page 73

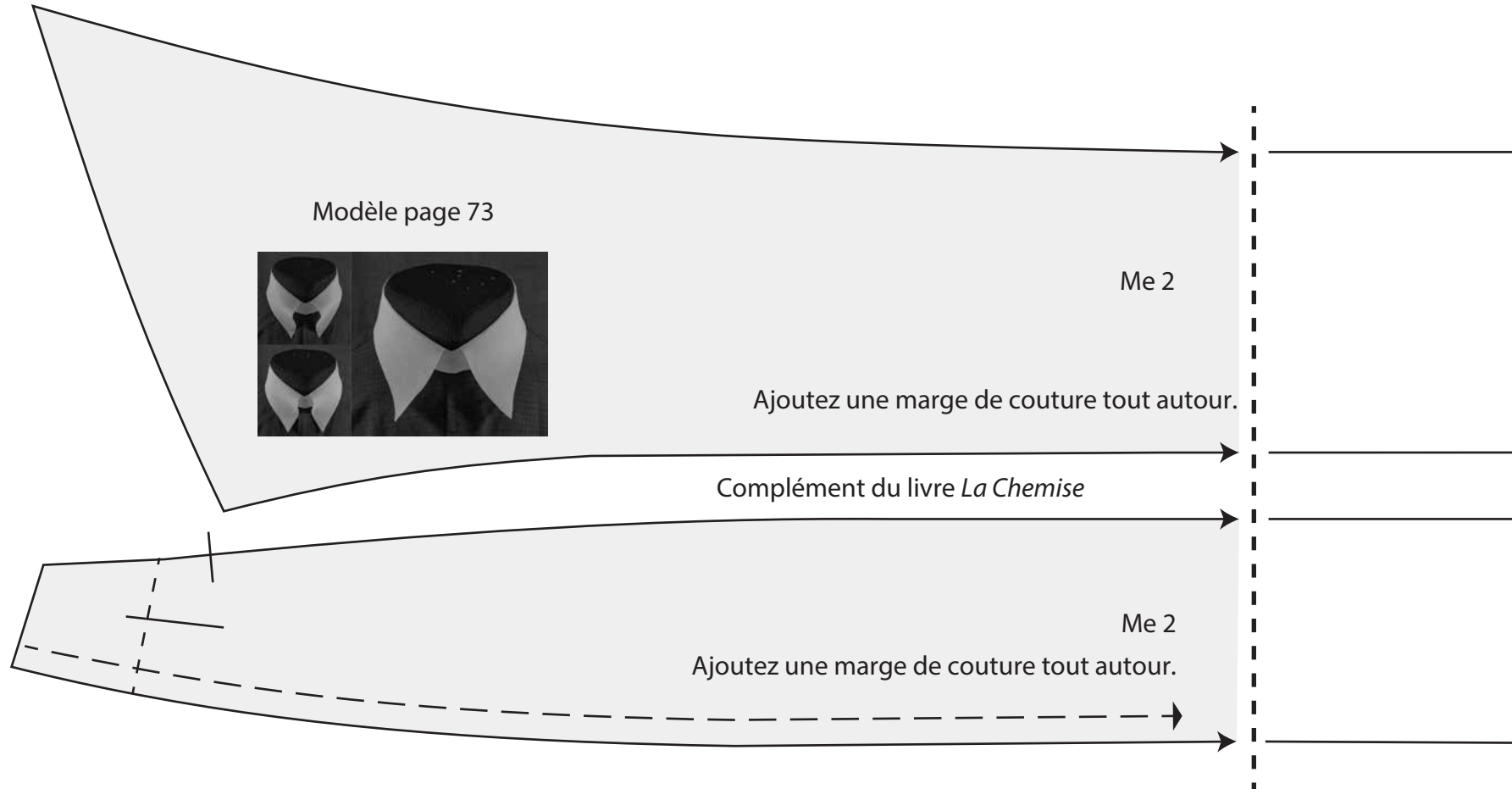
Me 1

Ajoutez une marge de couture tout autour.

Complément du livre *La Chemise*

Me 1

Ajoutez une marge de couture tout autour.



Modèle page 73



B3 v1

B3v1

Ajoutez une marge de couture tout autour.

Complément du livre *La Chemise*

V3

Ajoutez une marge de couture tout autour.



Modèle page 73



1A 4B

Ajoutez une marge de couture tout autour.

Complément du livre *La Chemise*

1A 4B

Ajoutez une marge de couture tout autour.



BC# 5.5

Modèle page 73

BC #5.5

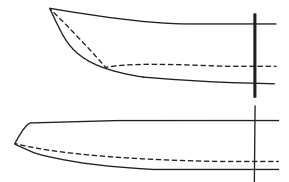
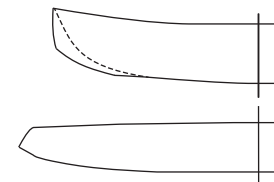
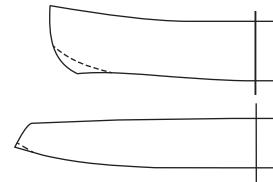
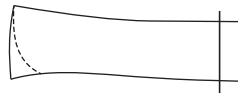
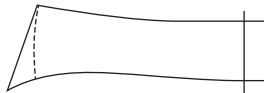
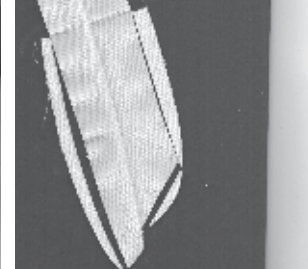
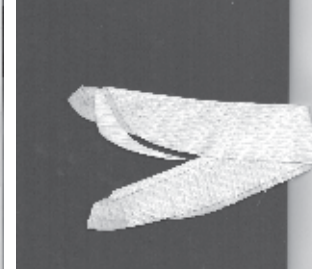
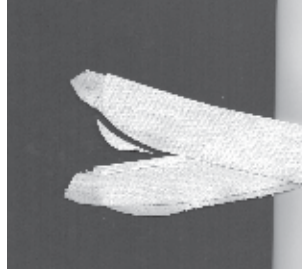
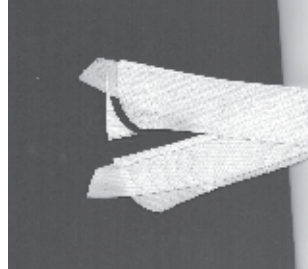
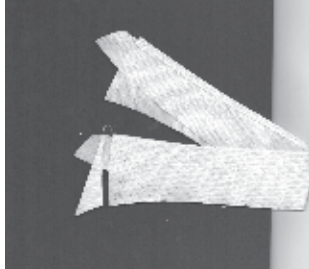
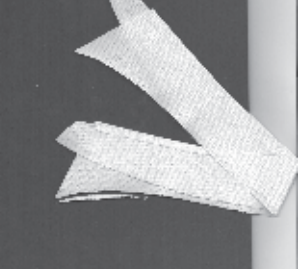
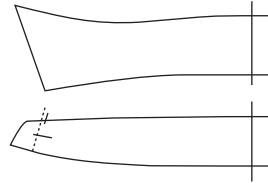
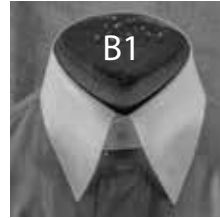
Ajoutez une marge de couture tout autour.

Complément du livre *La Chemise*

Ajoutez une marge de couture tout autour.

BC #5.5

Complément du livre *La Chemise*



B1



Modèle en bonus

Ajoutez une marge de couture tout autour.

Complément du livre *La Chemise*

MDev

Début du col

Patte de boutonnage

B1

Ajoutez une marge de couture tout autour.

B1v1



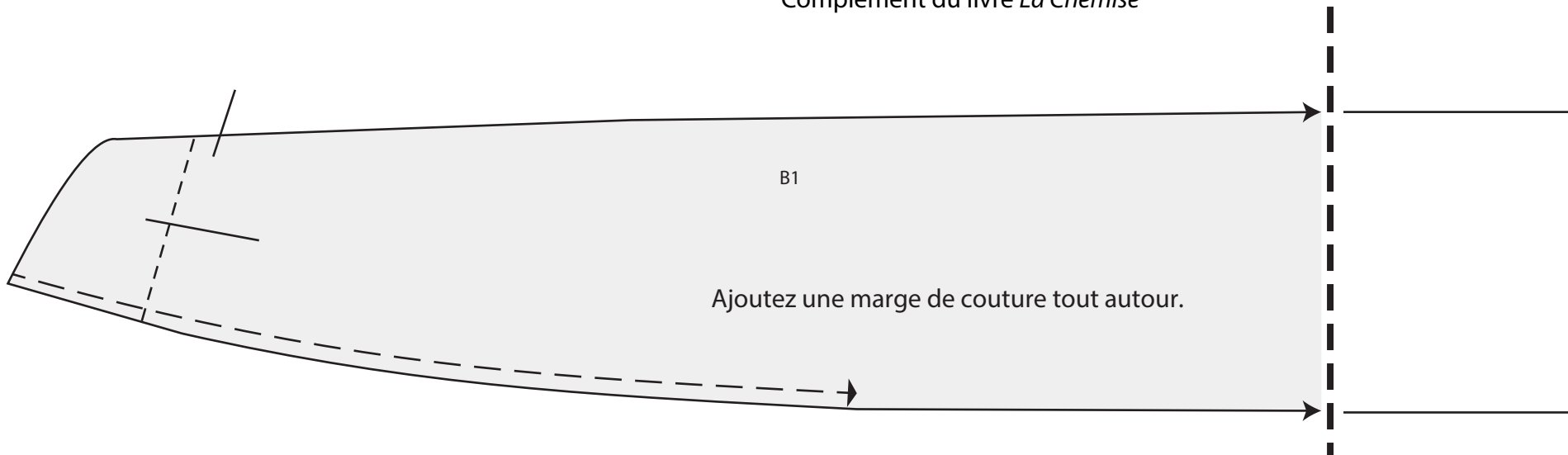
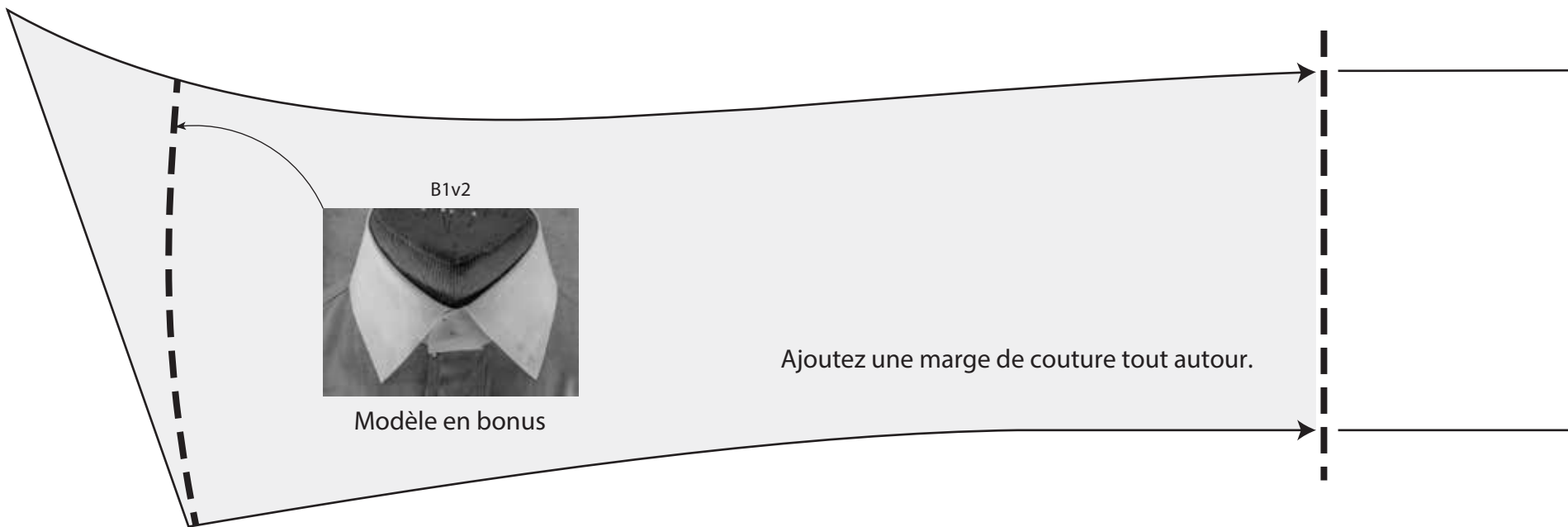
Modèle en bonus

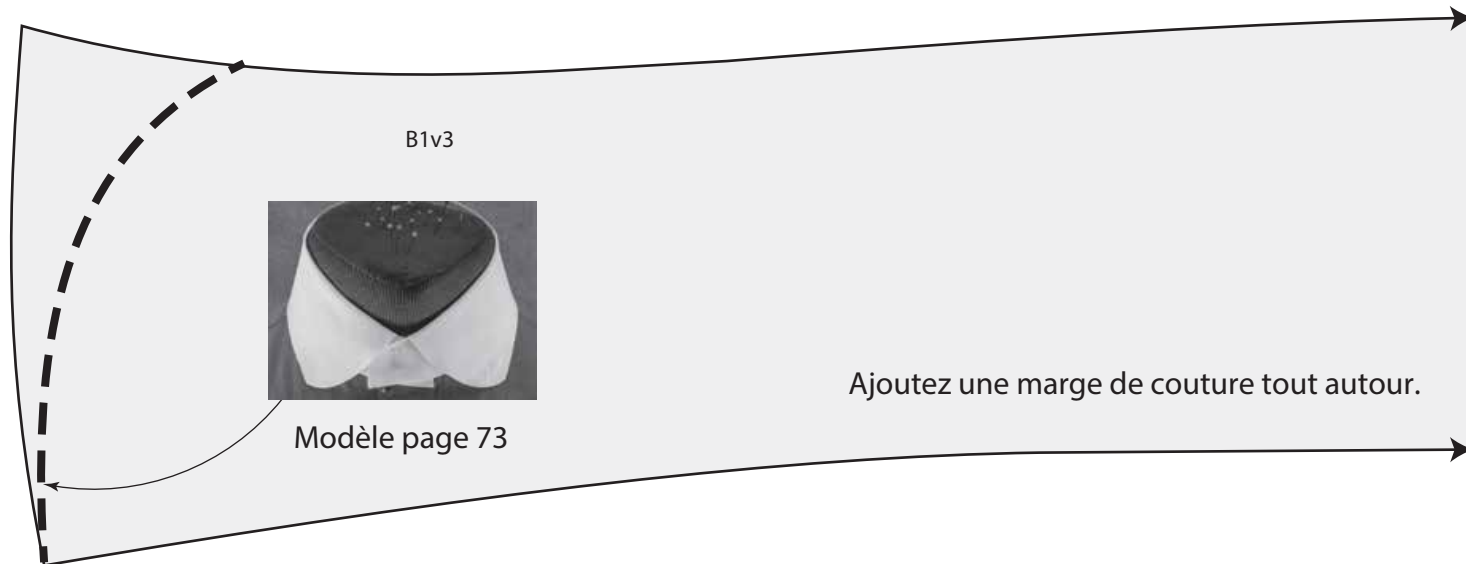
Ajoutez une marge de couture tout autour.

Complément du livre *La Chemise*

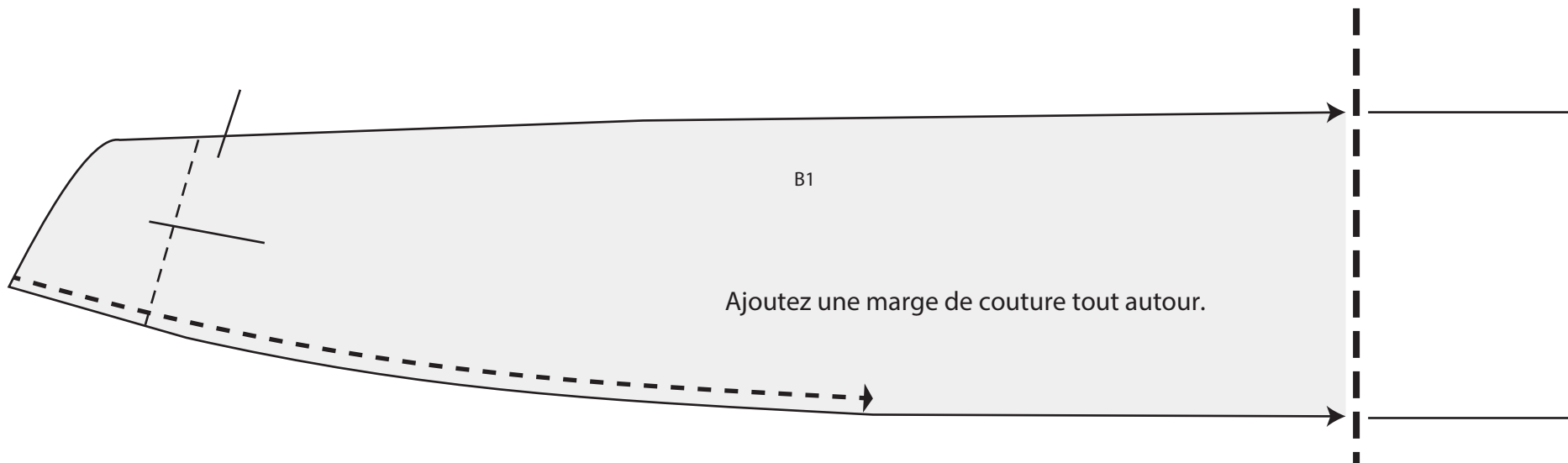
B1

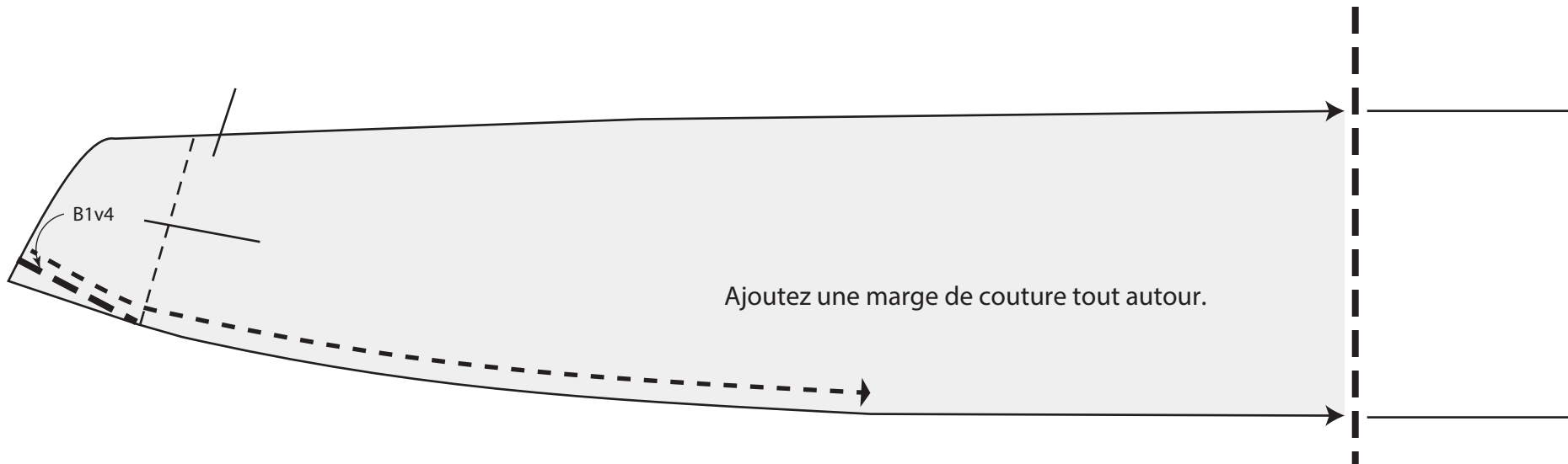
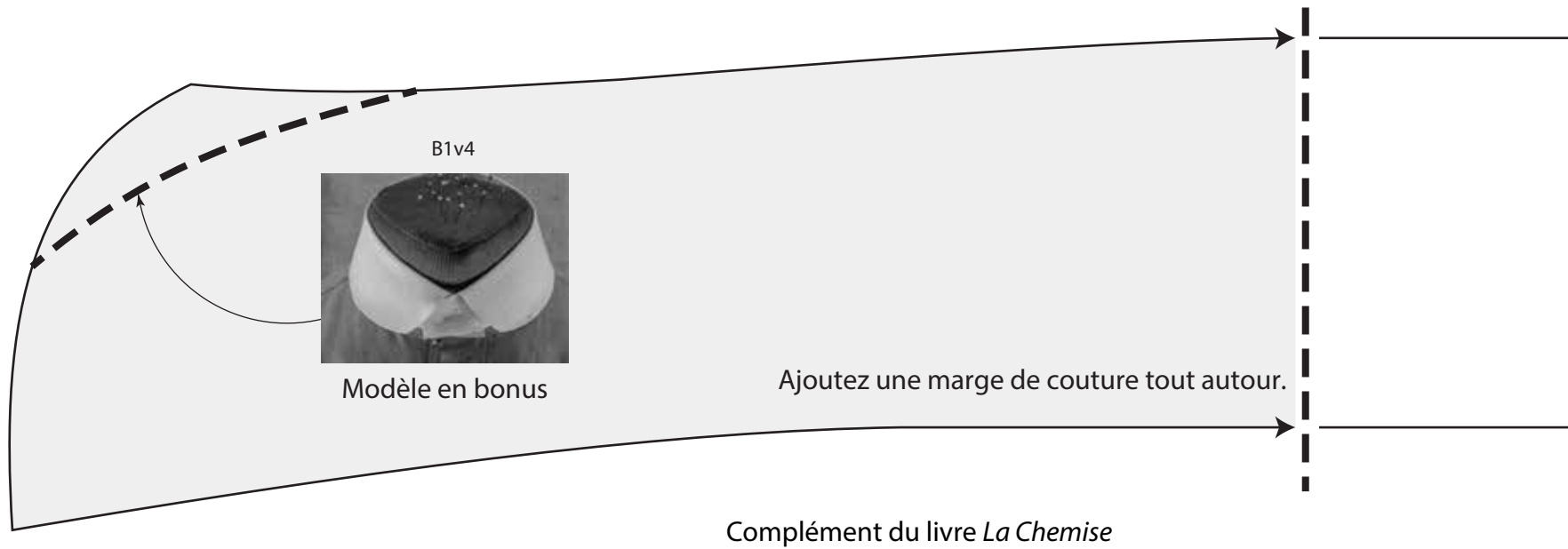
Ajoutez une marge de couture tout autour.



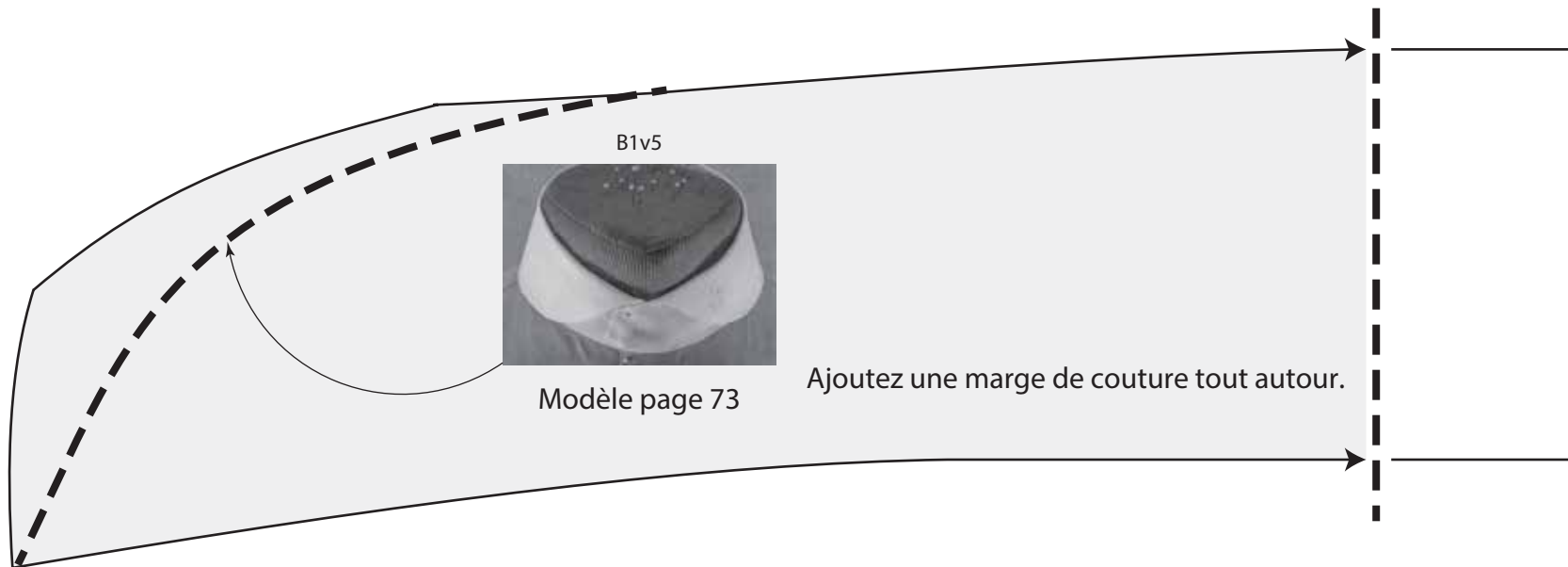


Complément du livre *La Chemise*

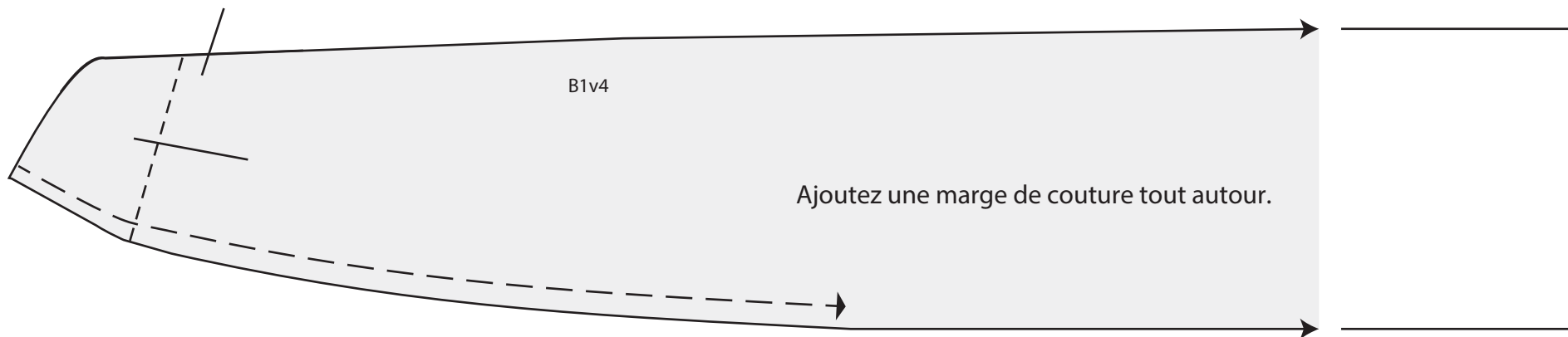


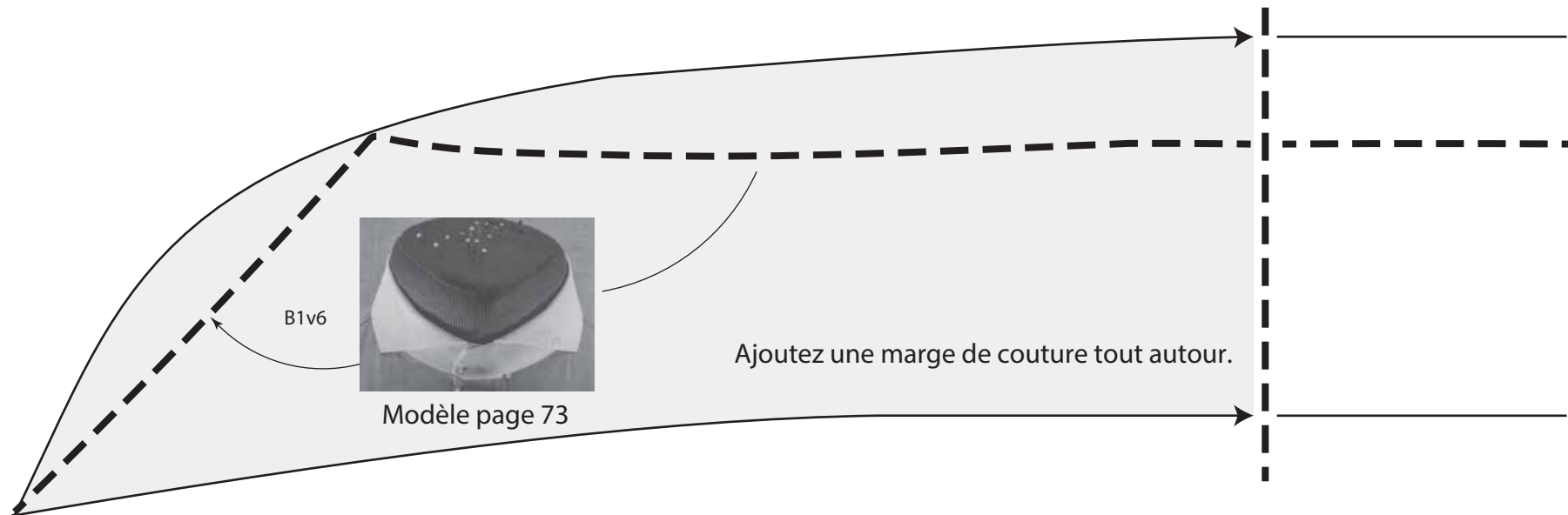




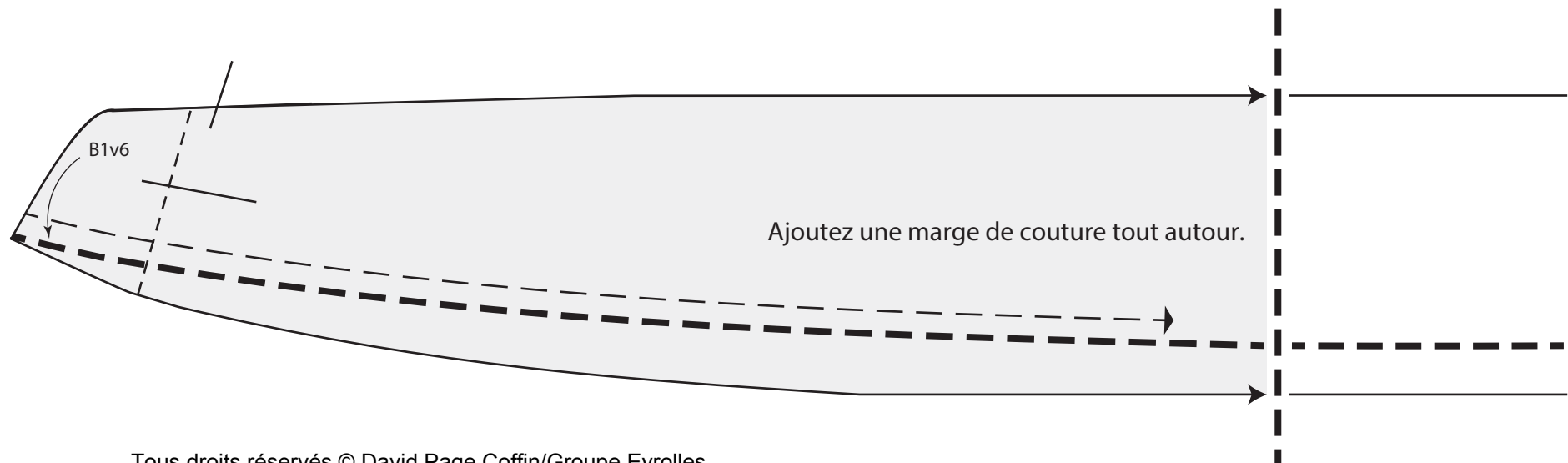


Complément du livre *La Chemise*





Complément du livre *La Chemise*



Dessinez votre propre modèle.

B1v6

Ajoutez une marge de couture tout autour.

Complément du livre *La Chemise*

B1v6

Ajoutez une marge de couture tout autour.

